

**Terenska nastava studenata II godine diplomskog sveučilišnog studija smjera Prometnice  
POSJET KOLODVORU OSIJEK DONJI GRAD  
14. studenog 2014.**

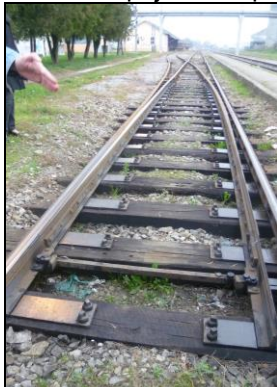
Terenska nastava iz predmeta „Željeznice“ održana je dana 14. studenog 2014. godine. Studenti II godine diplomskog sveučilišnog studija smjera Prometnice i predmetni nastavnici obišli su kolosijeke i kolosiječna postrojenja u kolodvoru Osijek Donji grad.

Kolodvor Osijek Donji grad je kolodvor u km 20+430 željezničke pruge R202 Varaždin - Dalj (inače, dionica pruge Sombor-Erdut-Dalj-Osijek otvorena 1870. godine ujedno je bila prva željeznička pruga izgrađena u Slavoniji). Kolodvor na svom najširem dijelu obuhvaća 12 kolosijeka s 18 skretnica te služi za putnički i teretni promet. U teretnom prometu najviše služi za dopremu i otpremu robe potrebne za "Tvornicu šećera" Osijek koja se nalazi u neposrednoj blizini, te ostalih subjekata na području kolodvora (INA, HEP toplana, Žito - Silos itd.)

Tijekom obilaska studenti su, s povišenog položaja na pješačkom nadhodniku, upoznati sa kolosiječnom situacijom kolodvora Osijek Donji Grad, početnom i završnom točkom pruge R202 Dalj – Varaždin, stacionažom kolodvora, brojem i označavanjem kolosijeka, označavanjem skretnica, kosim matičnjakom na ulazu i izlazu kolodvora, ulaznim signalima, kolodvorskim područjem i otvorenom prugom, te vezom industrijskih kolosijeka s kolodvorskim kolosijecima. Imali su priliku vidjeti i mjerenje razmaka tračnica kolosiječnim razmjernikom.

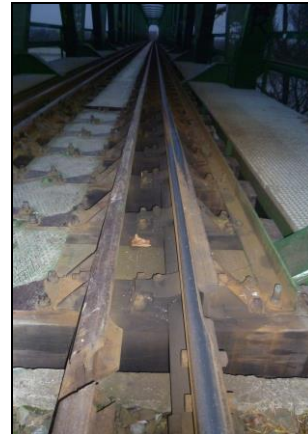


Nakon toga je započeo obilazak pješice pojedinih kolosijeka u kolodvoru, tijekom kojeg su se studenti upoznali s tipovima tračnica, kolosiječnih pragova, načinima povezivanja tračnica, vrstama kolosiječnog pribora, vrstama kolosiječnog zastora, vrstama skretnica te različitim načinima njihovog postavljanja za ispravan put vožnje. Tijekom obilaska posebna pozornost posvećena je dijelovima skretnica, gdje su izložene specifičnosti i funkcije pojedinih dijelova kolosiječnih skretnica, te značaj i međusobne različitosti pojedinih tipova skretnica.



Studenti su upoznati i sa signalnim oznakama (padokazima, hektometarskim oznakama), s funkcijama i označavanjem iskliznica za osiguranje sigurnosti željezničkog prometa te s različitim tipovima vagona, njihovim oznakama i dijelovima.

Po završetku obilaska kolodvora, terenska nastava je nastavljena na željezničkom mostu preko rijeke Drave u km 2+088 željezničke pruge M301 Osijek–Beli Manastir–državna granica. Na mostu su studenti imali priliku vidjeti suvremeni kolosijek u zastoru s tipom tračnica 60E1 na betonskim pragovima tipa PB85-K i zastor od tučenca te ga usporediti s kolosijekom s klasičnim sastavima viđenim u kolodvoru Osijek Donji grad. Pokazan je i način osiguranja dugog traka tračnica te praćenje pomaka putovanja tračnica. Na mostu je pokazana izvedba kolosijeka na mosnim pragovima, bez zastora i s dilatacijskom napravom, te elementi i funkcija elemenata konstrukcije čeličnog rešetkastog mosta.



pripremili:  
mr.sc.Waldemar Alduk  
izv.prof.dr.sc. Sanja Dimter