

N A T J E Č A J ZA IDEJNO  
URBANISTIČKO- KRAJOBRAZNO-  
LIKOVNO RJEŠENJE SPOMEN-  
PARKA ŽRTVAMA STRADALIM  
U DOMOVINSKOM RATU U ILOKU





**N A T J E Č A J Z A I D E J N O  
U R B A N I S T I Č K O - K R A J O B R A Z N O -  
L I K O V N O R J E Š E N J E S P O M E N -  
P A R K A Ž R T V A M A S T R A D A L I M  
U D O M O V I N S K O M R A T U U I L O K U**

**P O P I S P R I L O G A**

1. T E K S T U A L N O O B R A Z L O Ž E N J E  
N U M E R I Č K I I S K A Z
2. K O N C E P C I J A U R B A N I S T I Č K O -  
K R A J O B R A Z N O G R J E Š E N J A
3. S I T U A C I J A - M \_ 1 : 2 0 0
4. P R E S J E C I - M \_ 1 : 2 0 0
5. P R I K A Z H O R T I K U L T U R E
6. P R I K A Z I O P I S U R B A N E O P R E M E
7. P R I K A Z I O P I S G R A D S K E Č E S M E
8. P R I K A Z I O P I S R A S V J E T E I  
S P O M E N I Č K E S K U L P T U R E
9. P O D L E G I Z Z R A K A \_ I S T O K
10. P O G L E D I Z Z R A K A \_ S J E V E R
11. P O G L E D I Z Z R A K A \_ Z A P A D
12. P O G L E D Z R A K A \_ J U G
13. K O N C E P C I J A U R B A N I S T I Č K O G  
R J E Š E N J A D I J E L A Z A  
A N K E T N I S E G M E N T
14. S I T U A C I J A - M \_ 1 : 5 0 0
15. P R E S J E C I - M \_ 1 : 5 0 0
16. P O G L E D I Z Z R A K A \_ I S T O K
17. P O G L E D I Z Z R A K A \_ S J E V E R
18. P O G L E D I Z Z R A K A \_ Z A P A D A
19. P O G L E D \_ I Z \_ Z R A K A \_ J U G
20. U M A N J E N I P L A K A T I

SPOMEN-PARK ŽRTVAMA DOMOVINSKOG RATA U ILOKU SLOŽEN JE KAO JEDNOSTAVNI LABIRINT OD ELEMENTARNIH MATERIJALA, NA PRVOM MJESTU OPEKE. OPEKU KAO GLAVNI MATERIJAL PREPOZNAJEMO U GRADNI OKOLICE ILOKA, TE EFEKTNO, KAO JEFTINI MATERIJAL POSLUŽUJE SVRSI. OSIM OPEKE, U MODELIRANJU RJEŠENJA KORISTILI SMO SE I BETONOM, KAKO PREFABRICIRANIM ELEMENTIMA ZA URABNU OPREMU, TAKO I PODNOM OBLOGOM. CILJ JE DA MATERIJALI KAO I ZAVRŠNA OBRADA BUDU ŠTO JEDNOSTAVNIJI I PRILAGOĐENIJI OKOLINI, TE UJEDNO I JEFTINI ZA GRADNJU. UZ NJIH, JAKO VAŽNU ULOGU IGRAJU VODA I HORTIKULTURA KOJE PRUŽA PALETU BOJA KAKO BI OSVIJEŽILE CJELOKUPNI DOJAM.

KAKO SMO VEĆ SPOMENULI, GRADNJA ZIDOVA I NIŽIH PARAPETA TEŽI JEDNOSTAVNOSTI. TAKO SMO PROJEKTIRALI RAVNE I ORTOGONALNE ZIDOVE, DEBLJINE 25 CM I VISINE 300 - 350 CM. SVI ZIDOV I SE OSLANJAJU NA TRAKASTE TEMELJE TE SE SLAŽU PO OSIMA. NJIHOVO IZVOĐENJE PLANIRANO JE NA LICU MJESTA TE SE SASTOJE OD OPEKE I CEMENTNOG MORTA.

BAZENI S VODOM SE UPUŠTAJU DO 60 CM ISPOD RAZINE TERENA TE SE SMJEŠTAJU U TZV. BETONSKU ŠKOLJKU KOJA SE NASLANJA NA TEMELJNU STOPU. BETONSKE ŠKOLJKE ĆE SE ADEKVATNO OBLOŽITI HIDROIZOLAZIJOM PREMA IZVEDBENOM PLANU. BAZEN I ĆESMA S PITKOM VODOM RAZLIKUJU SE OD OSTA LIH BAZENA, TE SADRŽE SISTEM POČIŠĆAVANJA VODE I PUMPU ZA PONO VNU UPOTREBU, ODNOSNO SLAVINU. OSIM SISTEMA PROČIŠĆAVANJAMA, OVAJ BAZEN BITI ĆE SPOJEN I NA GRADSKU VODNU MREŽU.

PLANIRANO JE ZADRŽAVANJE ZELENE POVRŠINE NA SJEVENOM I ZAPADNOM DJELU, TE VEGETACIJE, ODNOSNO POSTAVLJENOG DRVEĆA NA ISTOJ. TE ĆE SE POVRŠINE DODATNO UREDITI TRAVNJAKOM NISKE RAZINE I CVIJEĆEM PREDLOŽENO PREMA PLANU HORTIKULTURE / STR. 5. OSIM TOGA, UREĐUJE SE I I ZELENA POVRŠINA NA JUŽNOJ STRANI GDJE SE TRENUTNO NALAZI VIŠA RAZINA TERENA. TU JE PREDVIĐENO OSTAVLJANJE SLOBODNE POVRŠINE ZA AKCIJU 'POSADI MOJE STABLO', KOJA JE TRENUTNO NA SNAZI U GUNJI I ILOKU. NA OVOJ POVRŠINI I NOVONASTALOJ NA PARTERU, PLANIRAMO TAKOĐER POSTAVLJANJE TRAVNJAKA I SADNJU LJEKOVITOG BILJA PREMA PRILOŽENOM PLANU HORTIKULTURE / STR. 5.

ISTOČNA PADINA PREMA CESTI OSTA JE ZAZELENJENA POVRŠINA S VISOKOM TRAVOM I POLJSKIM CVIJEĆEM. OVAKVO OBLIKOVANJE DOPUŠTA ROMANTIČAN PRIKAZ GLEDANJA S ISTOČNE CESTE.

OPREMA U SPOMEN-PARKU TREBA BITI JEDNOSTAVNA, KAKO IZGLEDOM TAKO I ZA KORIŠTENJEM, TE NESMIJE OSTAVLJATI PREJAK DOŽIVLJAJ. POVODOM TOGA, SVA OPREMA JE NASTALA OD PREFABRICIRANIH BETONSKIH ELEMENATA / KLUPE, KANTE ZA SMEĆE. UNUTAR PROSOTRA ZA MOLITVU, OSIM KLUPE, NA ZID SMO POSTAVILI METALNU REŠETKU S NOSAČIMA ZA VOŠTANE SVIJEĆE. NASUPROT REŠETKE NALAZI SE ZID S TANKIM PROREZOM, ŠIRINE 10 CM, KROZ KOJE ĆE SE SVIJETLO SVIJEĆA DALJE PRUŽATI NA PARK. UNUTAR SPOMENUTIH PROREZA POSTAVILI SMO IRASVIJETNO TIJELO, BIJELE TOPLE BOJE KOJE ĆE GORIJETI NEPRESTALNO. OVIM PRINCIPIOM OSVIJETLJENA JE I ĆESMA TE SPOMENIKA SKULPTURA.

DJEČJE IGRALIŠTE POSTAJE SASTAVNI DIO KONCEPCIJE PARKA, TE SE KAO I SVE OSTALO, SVODI NA ELEMENT ZIDA. NA ZID POSTAVLJAMO KLUPU, LJULJAČKU S DRVENIM OBRADENIM SJEDALOM I PENJALICU TE JE SVE POTREBNO KORISTITI UZ NADZOR RODITELJA. OVAKVM OBLIKOVANJEM NADAMO SE DA ĆEMO POTAKNUTI MAŠTU U DJECI TE DA ĆE SAMI NA KREATIVAN NAČIN ISKORISTITI PROSTOR.

#### NUMERIČKI PRIKAZ / ISKAZ POVRŠINA / ZA REALIZACIJU

ZELENE POVRŠINE = 856.30 m<sup>2</sup>  
VODENE POVRŠINE = 86.70 m<sup>2</sup>  
PARTER = 741.30 m<sup>2</sup>  
- PROSTOR ZA MOLITVU I POLAGANJE CVIJEĆA = 77.56 m<sup>2</sup>  
- D J E Č J E I G R A L I Š T E = 154.26 m<sup>2</sup>  
- PROSTOR ZA OKUPLJANJE = 228.70 m<sup>2</sup>

UKUPNO: 1684,30 m<sup>2</sup>

#### NUMERIČKI PRIKAZ / ISKAZ POVRŠINA / ZA ANEKTN I SEGMENT

ZATVORENI PROSTORI = 618.94 m<sup>2</sup>  
OTVORENI PROSTORI = 1560.06 m<sup>2</sup>

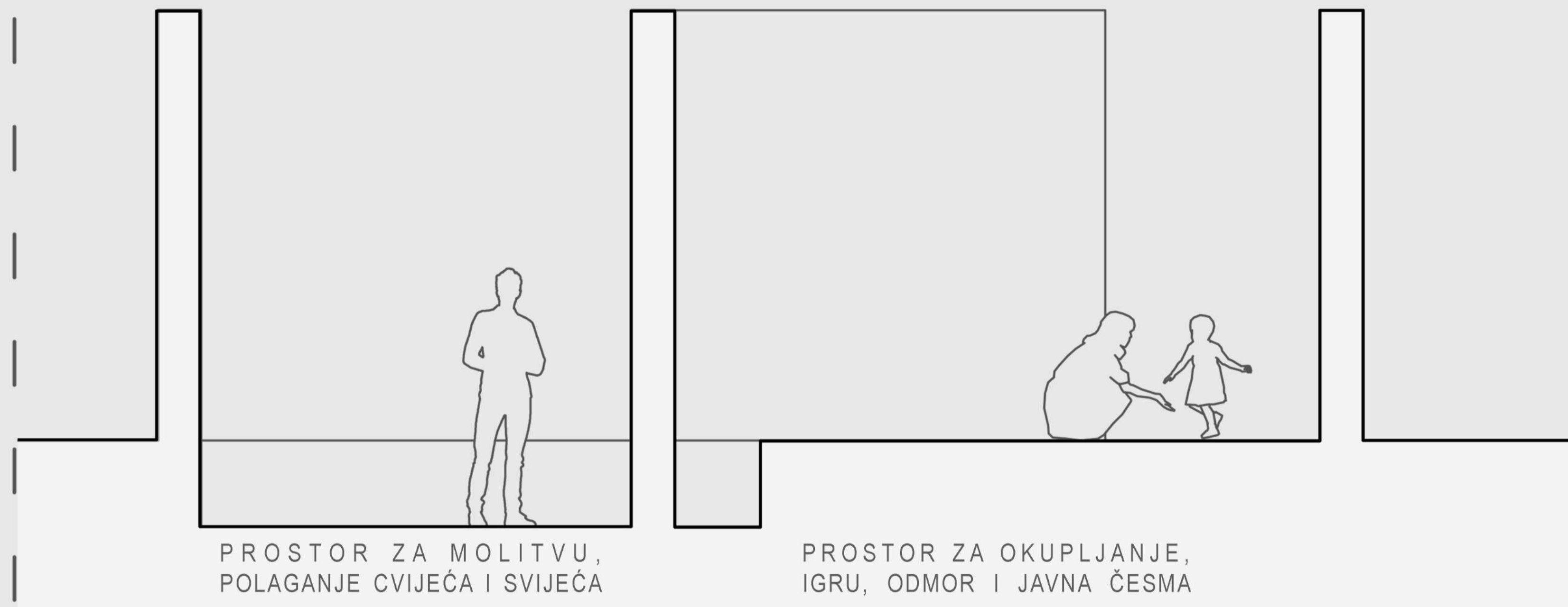
UKUPNO: 2179.00 m<sup>2</sup>



BAŠ KAO ŠTO SU ILOČKE ZIDINE KROZ POVIJEST ŠTITILE ILOK I OKOLICU, TAKO SU I NAŠI BRANITELJI, KAO OPEKA SAGRADILI ZID DA BI OBRANILI HRVATSKU. U SPOMEN NA NJIHOVU ZAŠTITU ŽELIMO STVORITI VJEČAN ZID KOJI ĆE ŠTITITI USPOMENU NA NJIH. UZDIGNUTI ZIDOVI STVARAJU OSJEĆAJ SIGURNOSTI TE NEPREGLEDNI PROSTOR USTINJUJU U MJERILO PRILAGOĐENO LJUDSKOJ INTIMI PRUŽAJUĆI POSJETITELJIMA MIR I MOGUĆNOST POSVEĆENOSTI MOLITVI.

SPOMEN-PARK ŽRTVAMA DOMOVINSKOG RATA ZAMIŠLJEN JE KAO ŽARIŠTE GRADA ILOKA. IAKO SE NALAZI NA RUBNOM DIJELU GRADA, MOŽE BITI JAK TEMELJ ZA DALJNI URBANI RAZVOJ. OVAKAV PROSTOR OMOGUĆUJE RAZLIČITE SCENARIJE KORIŠTENJA PROSTORA. NJEGOVA PRIMARNA ULOGA JE SPOMEN NA ŽRTVE, TE SMO U TU SVRHU STVORILI PROSTORE PRILAGOĐENE LJUDSKOJ INTIMI/USITNJENIH MJERILA. PROSTORI ZA POLAGANJE CVIJEĆA I SVIJEĆA ISPREPLIČU SE S PROSTORIMA ZA IGRU I DRUŽENJE TE TAKO STVARAJU SLAGALICU SUŽIVOTA PROŠLOSTI I SADAŠNJOSTI.

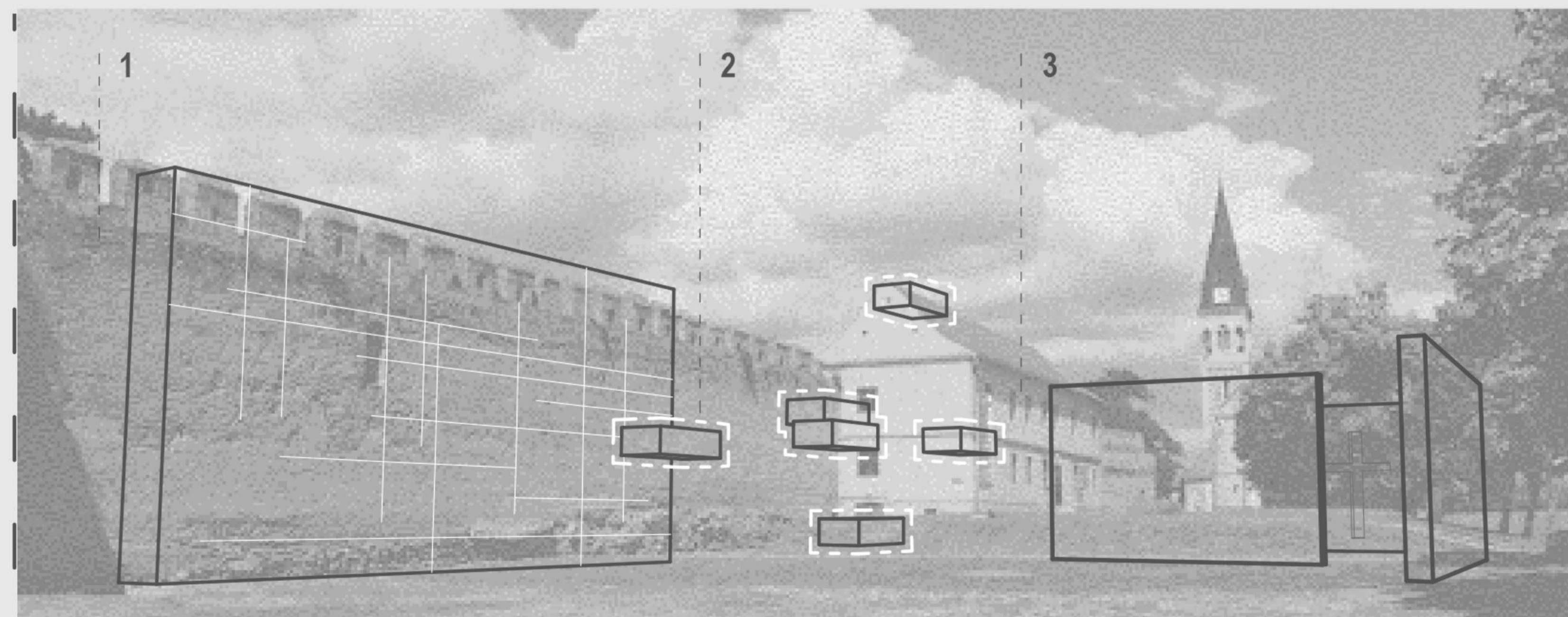
KOMPOZICIJA PREDLOŽENIH PRSTORNIH I PROGRAMNIH ELEMENATA STVARA JEDNOSTAVNI LABIRNIT KOJI NIJE MOGUĆE SAGLEDATI TE DOŽIVJETI IZ VANI. POTREBNO JE DA POSJETITELJ PROĐE PARKOM, TE SA SVIM SVOJIM OSJETILIMA DOŽIVI KOMPOZICIJU KOJA ĆE PROBUDITI OSJEĆAJE U NJEMU. POSTAVLJANJEM ELEMENATA PREMA IN-SOLACIJI I NOĆNOJ ORIJENTACIJI, PARK SE TIJEKOM DANA RAZLIČITO DOŽIVLJAVA.



1. ILOČKE ZIDINE

2. OPEKA

3. SPOMEN\_PARK HRVATSKIM BRANITELJIMA



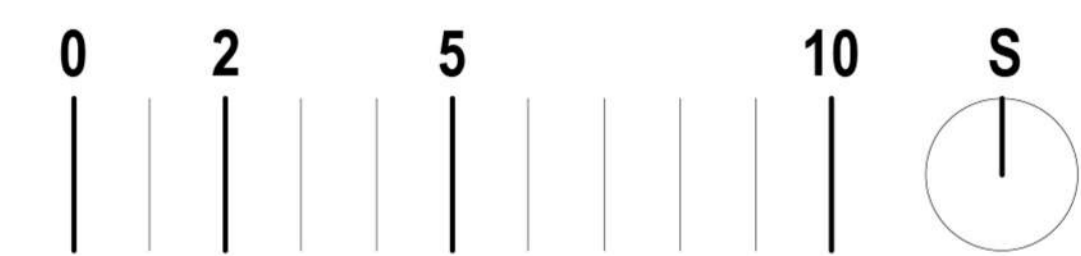
NATJEČAJ ZA IDEJNO URBANISTIČKO- KRAJOBRAZNO-LIKOVNO RJEŠENJE SPOMEN-PARKA ŽRTVAMA STRADALIM U DOMOVINSKOM RATU U ILOKU

KONCEPT / IDEJA  
TEXTUALNO OBRAZLOŽENJE



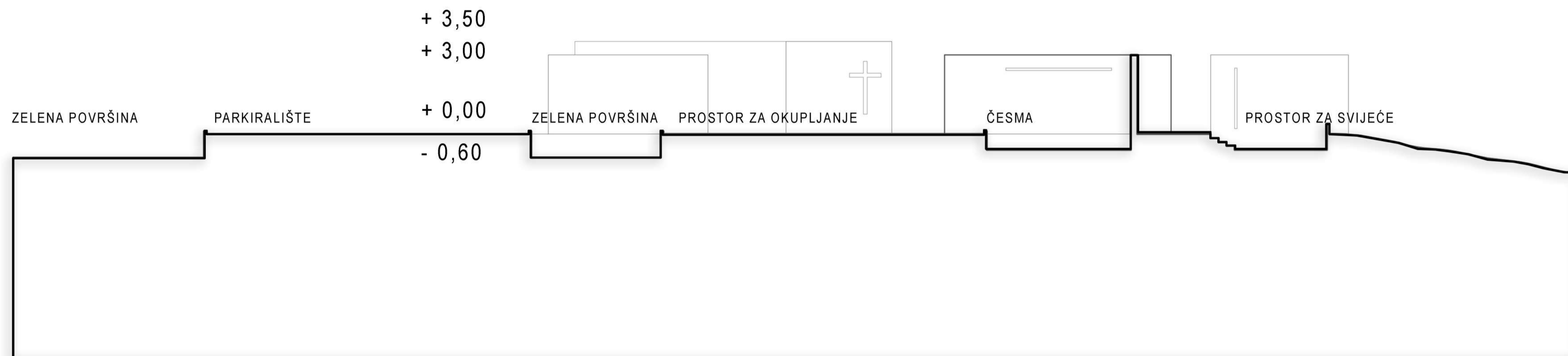
NATJEČAJ ZA IDEJNO  
URBANISTIČKO- KRAJOBRAZNO-  
LIKOVNO RJEŠENJE SPOMEN-  
PARKA ŽRTVAMA STRADALIM  
U DOMOVINSKOM RATU U ILOKU

SITUACIJA \_ M 1 : 2 0 0

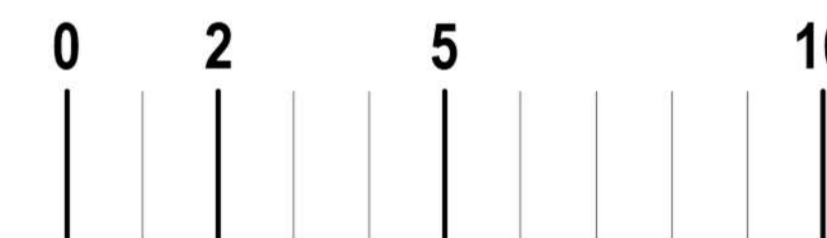
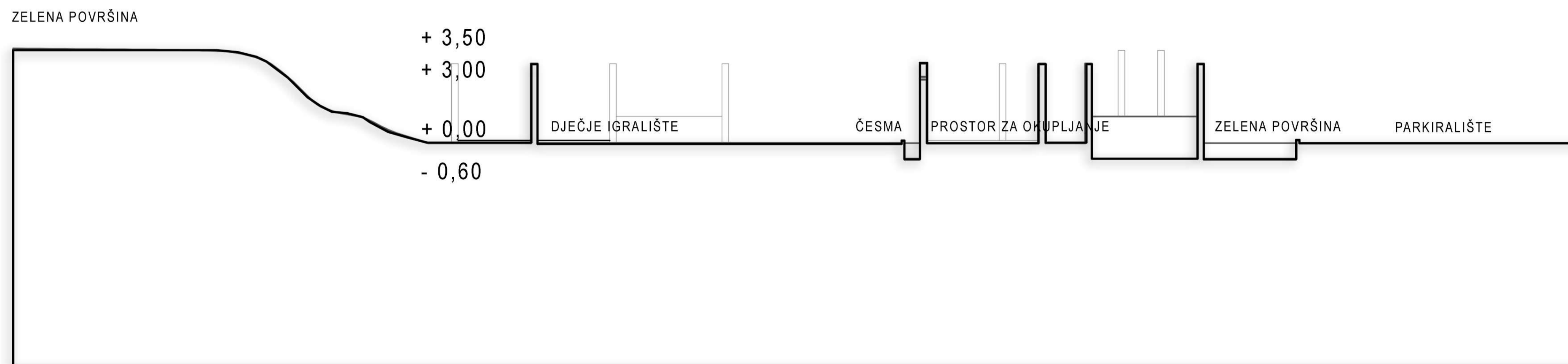


SEGMENT NATJEČAJNOG ZADATKA ZA REALIZACIJU

PRESJEK 1\_1



PRESJEK 2\_2





SPOJ SPOMEN-PARKA I URBANOG VRTA ISPUNJAVA PROSTOR ŽIVOTOM I NEPRESTALNOM KOMUNIKACIJOM STANOVNIŠTVA, PRISJEČAJUĆI SE LJUDI KOJI SU NAM OMOGUĆILI ŽIVOT. OVIM PROJEKTOM, ŽELIMO STVORITI ŽIVOTNU ZAJEDNICU SVIH ŽIVOTNIH DOBI KAKO BI UČILI JEDNI OD DRUGIH. HORTIKULTURA U PARKU VEZANA JE ZA GRAD ILOK I NJEGOVU POVIJEST.

PRI PROJEKTIRANJU KORISTILI SMO SE ČINJENICAMA DA POSTOJE TEMELJI UZGOJA LJEKOVITOG BILJA TE SMO ISTO POSTAVILI NA LOKACIJU U KORIST SVIM GRAĐANIMA ILOKA. NA JUŽNOJ STRANI OBUHVATA PREDVIĐEN JE PROSTOR ZA REALIZACIJU AKCIJE - POSADI MOJE DRVO, KOJA SE OVE GODINE ODRŽAVA U GUNJI I ILOKU.



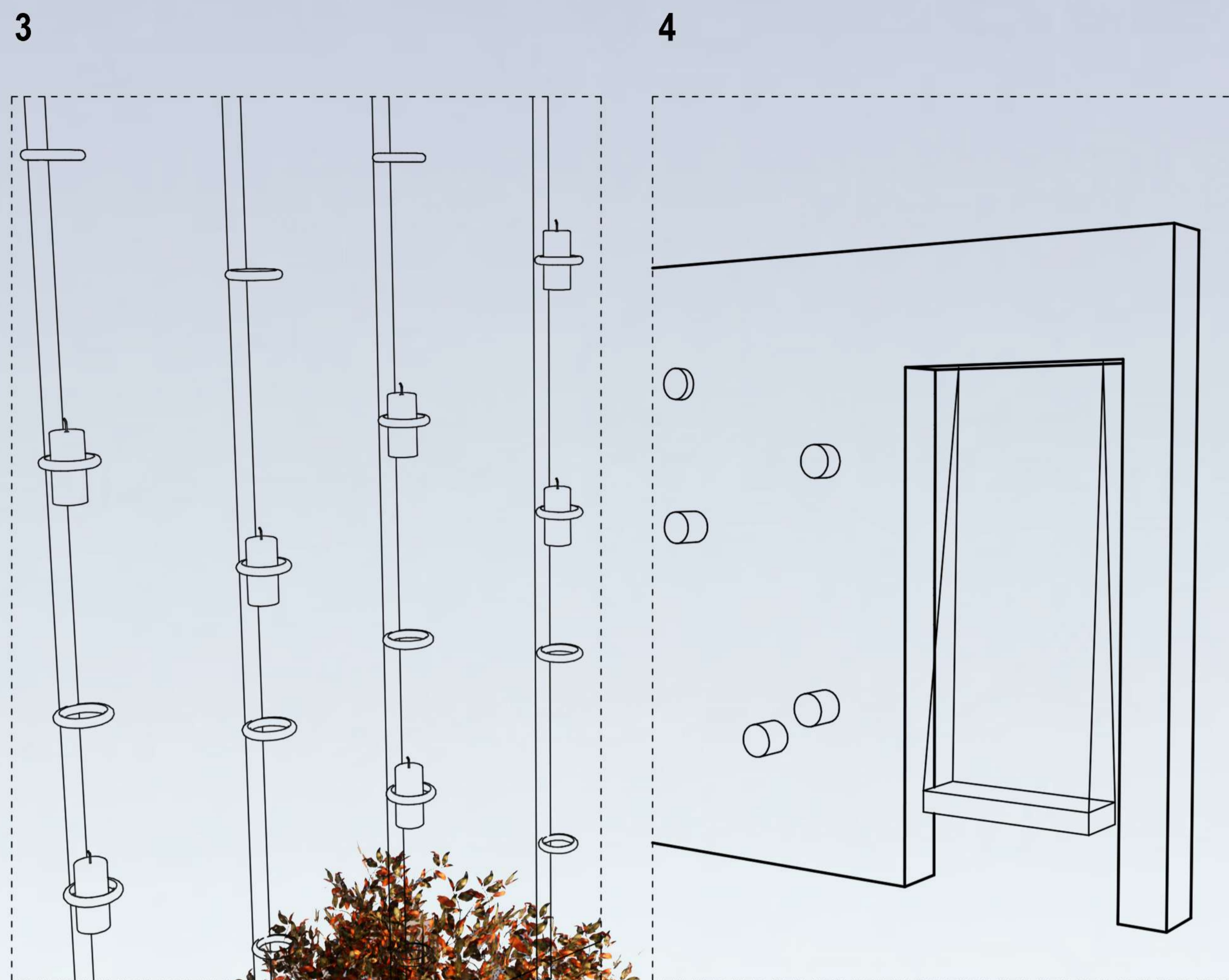
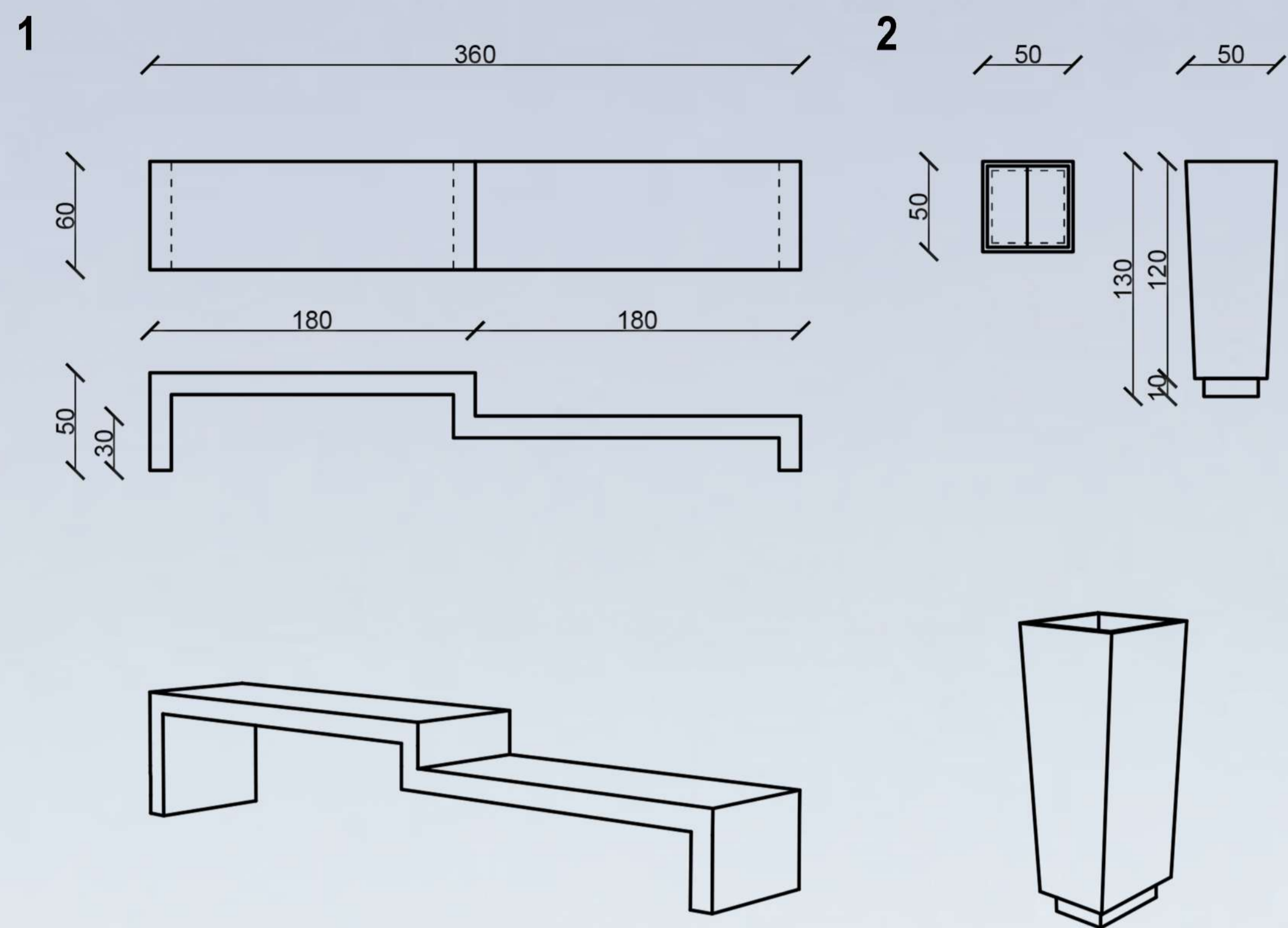
NATJEČAJ ZA IDEJNO URBANISTIČKO- KRAJOBRAZNO- LIKOVNO RJEŠENJE SPOMEN- PARKA ŽRTVAMA STRADALIM U DOMOVINSKOM RATU U ILOKU

HORTIKULTURA



POGLED SA ZAPADA





## NATJEČAJ ZA IDEJNO URBANISTIČKO-KRAJOBRAZNO-LIKOVNO RJEŠENJE SPOMEN-PARKA ŽRTVAMA STRADALIM U DOMOVINSKOM RATU U ILOKU

### URBANA OPREMA

#### 1. BETONSKA KLUPA

Betonska prefabricirana klupa za sjedenje prilagođena je za različite uzraste svojom visinom sjedišta od 25 cm za djecu, te 50 cm za starije osobe. Svojim jednostavnim izgledom ne privlači pozornost te se idealno stapa s okolinom. Smještena je u svim područjima za molitvu i poslaganje svijeća i cvijeća. U spomen-parku ukupno ih je 5. Moguće je dodavanje/ oduzimanje istih.

#### 2. KOŠ ZA OTPAD

Koš za otpad napravljen je također kao prefabricirani element s dodatnim aluminijskim elementom unutar koji je mobilan te je predviđen za izvlačenje. U kanti su predviđena dva odjeljka/ za mješoviti otpad i plastiku. Predviđeno je postavljanje 2 koša.

#### 3. STALAK ZA VOŠTANE SVIJEĆE

Metalni stalci za svijeće postavljaju se u prostorima za molitvu. Sastoje se od šipke koja se uhvati za zid te obruča zavarenih na šipku na različitim visinama. U obruče posjetitelji stavljaju voštane svijeće promjera 2cm. Tako postavljene upaljene svijeće tvore prekrasnu spokojnu atmosferu. 4 komada

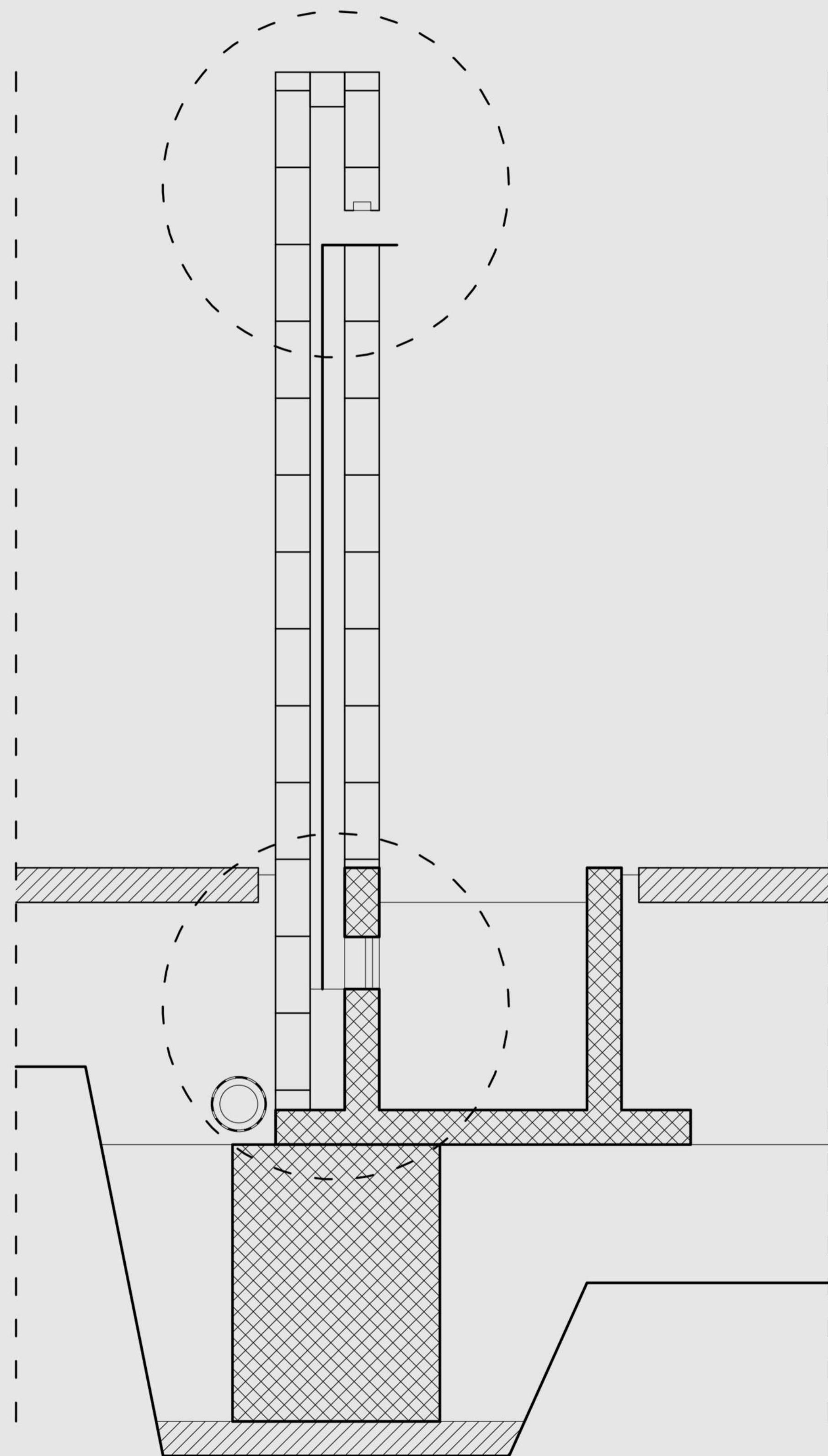
#### 4. PENJALICA I LJULJAČKA

Zidna stijena s montiranim hrapavim hvataljkama (grifovima) za penjanje. Korisna je za razvoj krupne motorike kod djece. 1 komad

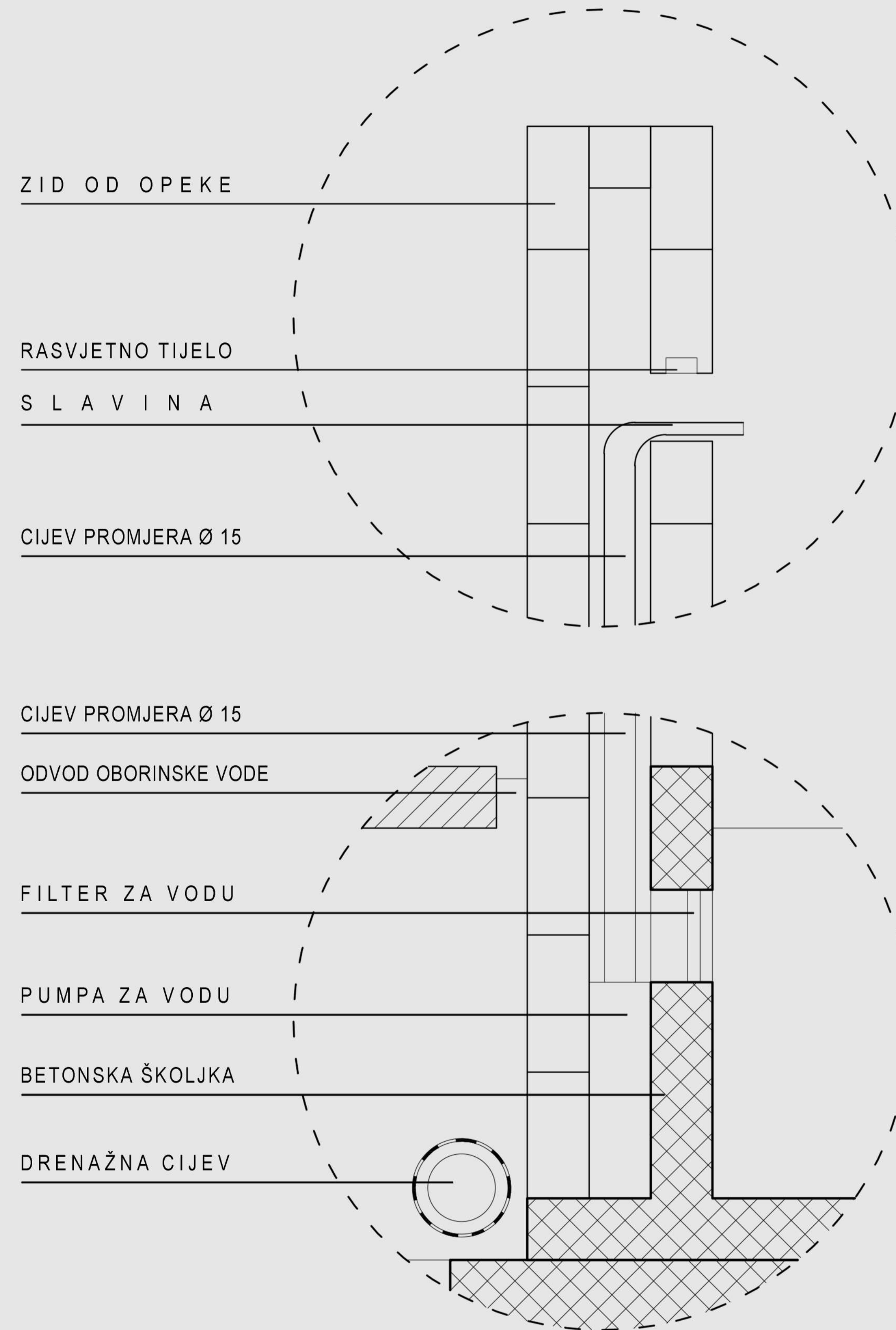




PRESJEK ČESME- M1:20



DETALJI ČESME- M 1:10



NATJEČAJ ZA IDEJNO  
URBANISTIČKO- KRAJOBRAZNO-  
LIKOVNO RJEŠENJE SPOMEN-  
PARKA ŽRTVAMA STRADALIM  
U DOMOVINSKOM RATU U ILOKU

URBANA OPREMA

### JAVNA ČESMA S PITKOM VODOM

Kao i ostatak opreme, u skladu s konceptom, česma je sastavni dio zida. Nalazi se na sredini zadane lokacije te se sastoji od zida i betonske školjke koja čini bazen dimenzija 70 x 500 cm. Dubina bazena je 60 cm i obrubljen je betonskim zidom visine 10 cm. Ideja je da voda dolazi iz gradskog vodotoka, ali i da ista cirkulira kroz spomenuti bazen. Zbog toga, u bazenu je postavljen filter - pročišćivač vode te pumpa za vodu spojena sa slavinom na vrhu.

Osim što je voda pitka, ona ima i ambijentalnu ulogu, pogotovo noću. Pri samom vrhu zida, gdje se nalazi prorez za slavinu dimenzija 10 x 500 cm, postavljena su rasvjetna tijela u skladu s ostalima na u obuhvatu. Postavljeno svjetlo je toplo bijelo te prigušeno.

Ovaj tip bazena s česmom, u projektu je predviđen samo jedan, ali postavljena su dodatna 4 bazena s nepitkom vodom, koji pridonose ambijentu, te potiču vizualna i slušna osjetila.



NATJEČAJ ZA IDEJNO  
URBANISTIČKO- KRAJOBRAZNO-  
LIKOVNO RJEŠENJE SPOMEN-  
PARKA ŽRTVAMA STRADALIM  
U DOMOVINSKOM RATU U ILOKU

URBANA OPREMA

SPOMENIČKA SKULPTURA I RASVJETA

SPOMENIK JE U CIJELOSTI ZAMIŠLJEN KAO ARHITEKTURA KOJA ISPUNJAVA PROSTOR TE GA U SVIM SVOJIM ASPEKTIMA STVARA. PREMA TOME, SPOMENIK ŽRTVAMA DOMOVINSKOG RATA U ILOKU MOŽE SE DOŽIVJETI JEDINO BORAVLJENJEM U ISTOM PRI ČEMU SU UKLJUČENA SVA LJUDSKA OSJETILA: DODIR (HRAPAVA OBRADA OPEKE), SLUH (VODA), NJUH (MIRIS CVIJEĆA), VID TE OSJEĆAJ ZNATIŽELJE NE ZNAJUĆI ŠTO SE KRIJE IZA SLJEDEĆEG UGLA/ ZIDA.

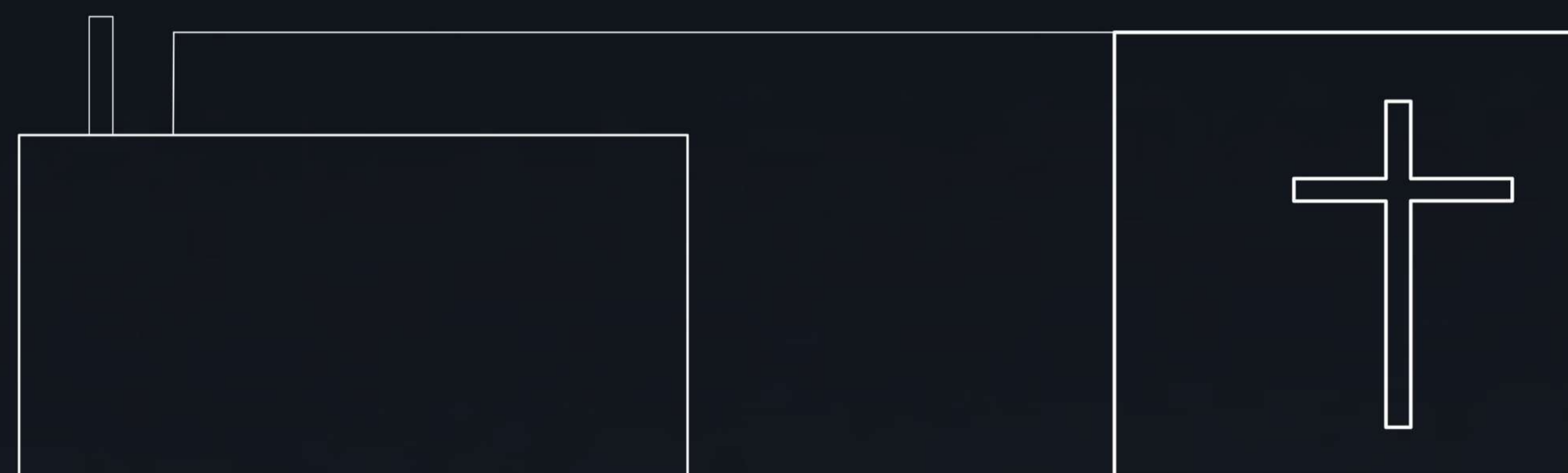
GLAVNI FOKUS JE NA NAJŠIREM DIJELU/ GDJE SU POSTAVLJENA DVA VIŠA ZIDA, OD KOJIH JEDAN NOSI ISPISANA IMENA ŽRTAVA, A DRUGI OBLIKUJE JEDNOSTAVAN KRIŽ. IMENA SU UGRAVIRANA U ZID TE OBRADENA PRESIJAVAJUĆIM MATERIJALOM KAKO BI TIJEKOM NOĆI BILA OSVIJETLJENA VLASTITOM REFLEKSIJOM. KRIŽ SE FORMIRA KAO NEGATIV U ZIDU, ODNOSNO NASTAJE NEDOSTATKOM OPEKE, A UNUTAR NJEGA POSTAVLJENA SU RASVJETNA TIJELA.

RASVJETA UNUTAR PARKA STVARA DOJAM SPOKOJA I OMOGUĆUJE INTIMU POJEDINIH PROSTORA. MJESTA ZA MOLITVU OGRAĐENA SU S DVA ZIDA OD KOJIH JE NA JEDNOM USKI PROREZ S RASVJETNIM TIJELOM, A NA DRUGOM KONSTRUKCIJA ZA POSTAVLJANJE VOŠTANIH SVIJEĆA. OVAKO PROJEKTIRAN PROSTOR PRUŽA RAZLIČITA POIMANJA ISTOG PROSTORA S DRUGOG STAJALIŠTA/ KAO KONTRAST NEGATIV I POZITIV.

SEGMENT NATJEČAJNOG ZADATKA ZA REALIZACIJU



4 JARBOLA ZA ZASTAVE



ZID S SPOMENIČKOM SKULPTUROM / KRIŽEM

ZID S GRBOM REPUBLIKE  
HRVATSKE I NATPISOM

ZID S ISPISANIM IMENIMA ŽRTAVA





NATJEČAJ ZA IDEJNO  
URBANISTIČKO- KRAJOBRAZNO-  
LIKOVNO RJEŠENJE SPOMEN-  
PARKA ŽRTVAMA STRADALIM  
U DOMOVINSKOM RATU U ILOKU

POGLED S ISTOKA





An architectural rendering of a park or memorial area. In the foreground, there are several rectangular brick walls of varying heights, casting long shadows on a paved walkway. A row of trees with vibrant autumn foliage in shades of orange and red stands behind the walls. The background shows a modern building with large windows and a clear blue sky with scattered white clouds. The overall scene is bathed in the warm light of late afternoon or early morning.

N A T J E Č A J Z A I D E J N O  
U R B A N I S T I Č K O - K R A J O B R A Z N O -  
L I K O V N O R J E Š E N J E S P O M E N -  
P A R K A Ž R T V A M A S T R A D A L I M  
U D O M O V I N S K O M R A T U U I L O K U

P O G L E D S A S J E V E R A

SEGMENT NATJEAČINO I ŽRTVAMA ZA REALIZACIJU

10 / 20



An architectural rendering of a memorial park. The scene is set during the day with soft, warm lighting. In the foreground, a paved path leads towards a series of low, rectangular brick walls that form a perimeter. The walls are made of reddish-brown bricks and have varying heights and setbacks. To the left, a large tree with thick branches and autumn-colored leaves (orange, yellow, and brown) hangs over the path. In the background, more trees and a glimpse of a green field under a blue sky with light clouds are visible. Two figures are present: one person in light-colored clothing walking away in the distance, and another person in dark clothing standing near a wall on the right, looking towards the camera. The overall atmosphere is solemn and contemplative.

NATJEČAJ ZA NAJBOLE  
URBANISTIČKO-KRAJOLJNO  
LIKOVNO RJEŠENJE SPOMEN-  
PARKA ŽRTVAMA STRADALIM  
U DOMOVINSKOM RATU U ILOKU

POGLED SA ZAPADA



NATJEČAJ ZA IDEJNO  
URBANISTIČKO-KRAJOBRAZNO-  
LIKOVNO RJEŠENJE SPOMEN-  
PARKA ŽRTVAMA STRADALIM  
U DOMOVINSKOM RATU U ILOKU

POGLED S JUGA

SEGMENT NATJEČAJNOG ZADATKA ZA REALIZACIJU

12 / 20



**N A T J E Č A J ZA IDEJNO  
URBANISTIČKO- KRAJOBRAZNO-  
LIKOVNO RJEŠENJE SPOMEN-  
PARKA ŽRTVAMA STRADALIM  
U DOMOVINSKOM RATU U ILOKU**

**KONCEPCIJA UBRANIŠTIČKOG RJEŠEN-  
JA DIJELA ZA ANKETNI SEGMENT**

Današnji Ilok broji 6767 stanovnika od čega cca 5000 stanovnika u samom gradu. Nakon rata došlo je do naglog pada stanovništva za nešto više od 1500. Tijekom godina taj je broj rasteo, ponajviše zbog nezaposlenosti, te je gradu prijetila titula grada duhova. U zadnjih nekoliko godina Ilok se našao na karti top destinacija kontinentalnog turizma kao vinarski raj. Ova činjenica doprinjela je povratku stanovništva te postavlja svjetlo nade za grad. S optimističnim razvojem grada predviđamo porast stanovništva, a posebno djece. U tu svrhu smatramo kako jedan dječji vrtić neće biti dovoljan za grad i okolna sela te predložimo gradnju novog vrtića i jaslice u ovoj rubnoj gradskoj zoni.

Vrtić bi mogao primiti do 45 vrtićke djece, od čega 15 jasliske dobi. Projektni zadatak obuhvaća grupu sobe, centralnu kuhinju, polivalentan prostor te ured za zaposlenike. Nastava na projektirani spomen-park žrtvama Domovinskog rata, vrtić smo oblikovali zidovima kao simbolima između kojih se smješta predloženi sadržaj. Objekt je jednodimenzionalna komunikacija prirodnim terenom pružajući djeci mogućnost potpunog spajanja s prirodom i bezbrižnu igru na suncu. Ovakav sklop parka, odgojno-obrazovne ustanove i zdravstvenog objekta, može označavati novi urbani centar.

SEGMENT NATJEČAJNOG ZADATKA ZA REALIZACIJU

13 / 20



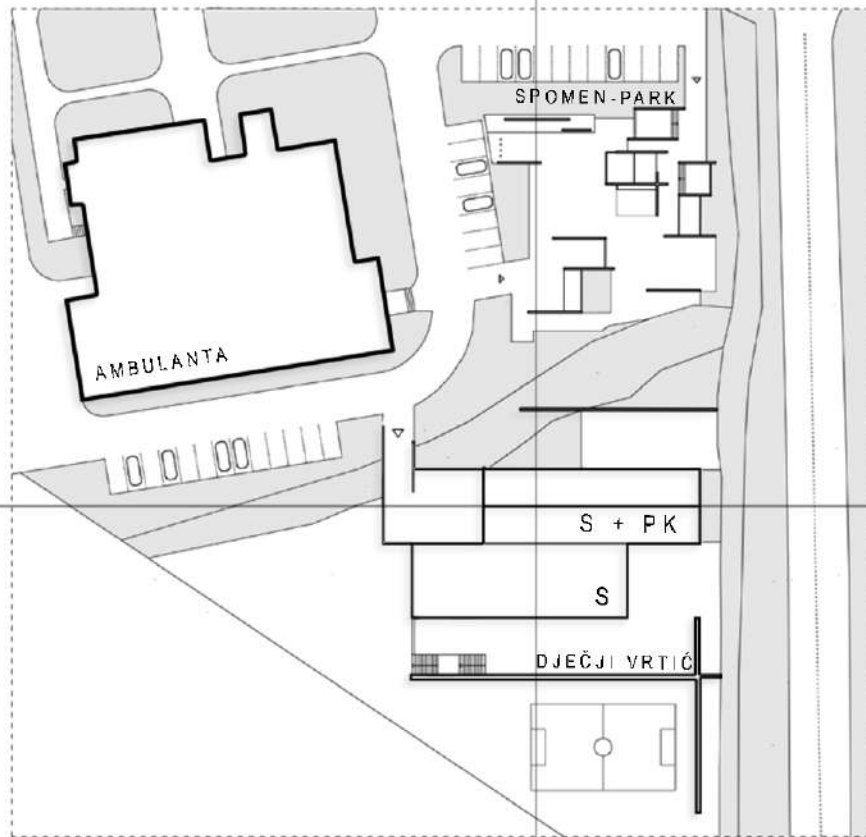
GRAVITACIJSKI KRUG\_500 m

DJEČJI VRTIĆ\_CRVENKAPICA

LOKACIJA I NOVI DJEČJI VRTIĆ



2



1

1

2

N A T J E Č A J ZA IDEJNO  
URBANISTIČKO-KRAJOBRAZNO-  
LIKOVNO RJEŠENJE SPOMEN-  
PARKA ŽRTVAMA STRADALIM  
U DOMOVINSKOM RATU U ILOKU

SITUACIJA ŠIREG OBUHVATA M\_1:500

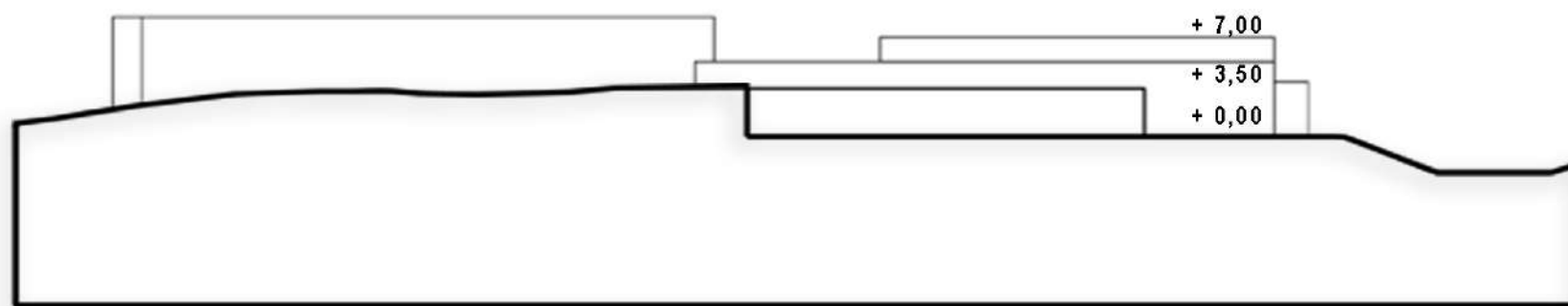


ANKETNI SEGMENT NATIJEČNIHOG ZADATKA

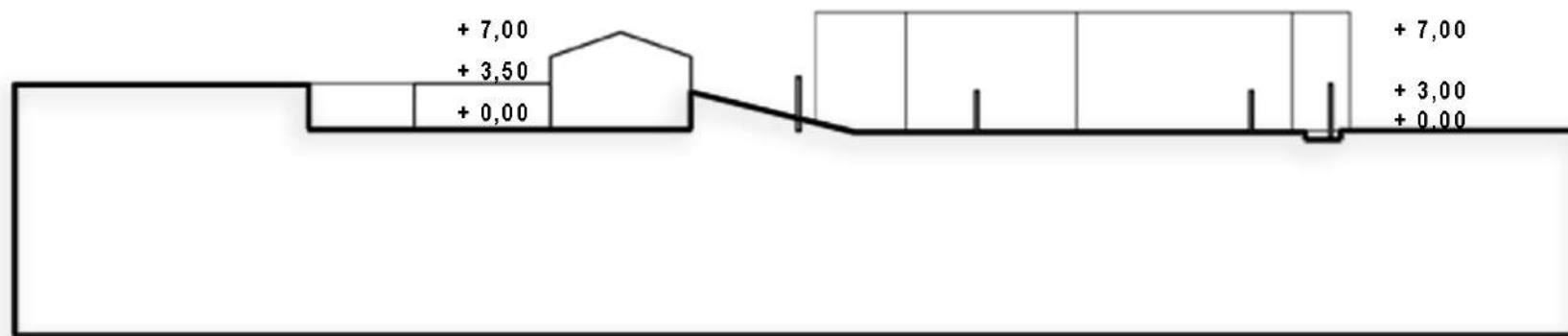
14 / 20



1



2





NATJEČAJ ZA IDEJNO  
URBANISTIČKO-KRAJOBRAZNO-  
LIKOVNO RJEŠENJE SPOMEN-  
PARKA ŽRTVAMA STRADALIM  
U DOMOVINSKOM RATU U ILOKU

POGLED IZ ZRAKA - ISTOK





NATJEČAJ ZA IDEJNO  
URBANISTIČKO-KRAJOBRAZNO-  
LIKOVNO RJEŠENJE SPOMEN-  
PARKA ŽRTVAMA STRADALIM  
U DOMOVINSKOM RATU U ILOKU

POGLED IZ ZRAKA - SJEVER



ARHITEKTI SEBEMENT NATJEČAJNO ZADATKA

17 / 20



NATJEČAJ ZA IDEJNO  
URBANISTIČKO-KRAJOBRAZNO-  
LIKOVNO RJEŠENJE SPOMEN-  
PARKA ŽRTVAMA STRADALIM  
U DOHOVINSKOM RATU U ILOKU


POGLED IZ ZRAKA - ZAPAD



ANKETNI BEOMET NATJEČAJNO ZADATKA

18 / 20

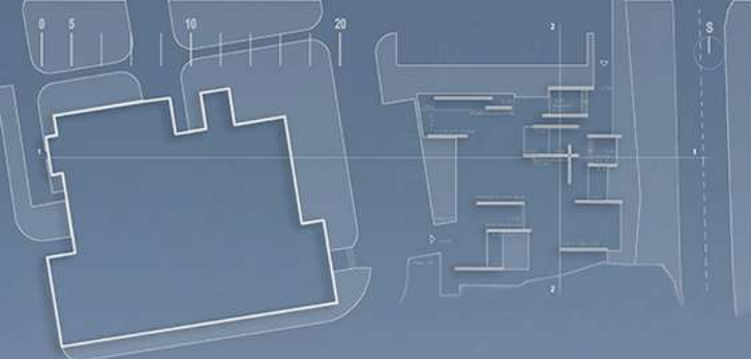




N A T J E Č A J Z A I D E J N O  
URBANISTIČKO- KRAJOBRAZNO-  
LIKOVNO RJEŠENJE SPOMEN-  
PARKA ŽRTVAMA STRADALIM  
U DOHOVINSKOM RATU U ILOKU

POGLED IZ ZRAKA - JUG

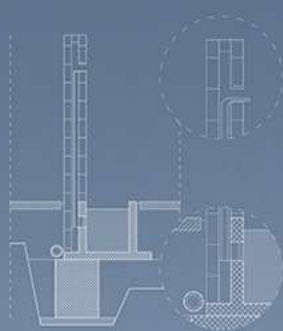




SPOMEN-PARK ŽIVITAMA DOMOVISKOGRADU RATA, ZAMISLJEN JE KAO: ZAVRŠETAK ŽIVOTA GRADA ILOKA. IAKO SE MALAZI NA RUBNOM DIJELU GRADA, MOŽE BITI JAK TEMELJ ZA DALJNI BRANI KAZIVOJ.

SPU SPOMEN-PARKA I URBANOG VRATA IŠPUNJAVAJE PROSTOR ŽIVOTOM I NEPRESTALNOM KOMUNIKACIJOM STANOVNIŠTVA. PRISJEĆAJUĆI SE Ljudi KOJI SU NAM OMOGUĆILI ŽIVOT OVIM PROJEKTOM, ŽELIMO STVORITI ŽIVOTNU ZAJEDNICU SVIH ŽIVOTNIH DOMI KAKO BI UČILI JEDNI OD DRUGIH.

HORTIKULTURA U PARKU VEZANA JE ZA GRAD ILOK I NAGEOVU POVIŠEST PRIPROJEKTIRANU KORISTILU. I MO SE OJNJEKAMA DA POSTOJE TEMELJI ODGOJA LUKOVITOS RAZJA TE SMO IZDRO POSTAVILI NA LOKACIJU I A KORISTI SVIM GRABANIMA ILOKA. NA JUŽNOJ STRANI OBUVATA PREDVIĐEN JE PROSTOR ZA REALIZACIJU AKCIJE "POSADI MOJE DRVO, KOJA SE OVE GODINE ODRŽAVA U GUNJI I ILOKU.



HORTIKULTURA

OPREMA KLUPA I DječJE IGRALIŠTE

PRESJEK KROZ ČESMU I DETALJI

DIJAGRAMSKI PRIKAZ KONCEPTA

Bal kao što su ilokav zidine, kroz postojeci, STITILE IOK i okolicu. Iako su Ibratili izmjenili, jedan do jedan kao OPIKA napredno iiz da si OBRANILI Ibratitaku. U spomen na njihovu zablodu, želimo obnoviti jedan dio koji je bio izmjenilo na isto. Izdignuti zidine Ibratitaku OBRANI, SIGURNOSTI te nepregledni prostor ustroje u MJERILU pripadnosti Ibratitaku (IITM), putnikod opasne Ibratitaku (M) i nepregledni postojeci Ibratitaku.

1. ILOKAV ZIDINE I OPIKA 2. OPIKA IOK I Ibratitaku (IITM)



PRISTUP S ULICE JOSIPA JURJA STROSSMAYERA



POGLED SA ZAPADA



2 / 4

POGLED SA ZAPADA I SPREDO AMBULANTE



POGLED S ISTOKA





SPOMENIK JE U GJELJOSTI ZAMIŠLJEN KAO ARHITEKTURA KOJA ISPUNJAVA PROSTOR TE GA U SVIM OBLIKOVASPEKTIMA STVARA. PREMA TOME, SPOMENIK ZITIJAMA DOMOVINSKOG RATA U NEDRU MOŽE SE DOZIVJETI, JEDINO BORAVIJE NJEM U ISTOM PRI ČEMU SU UKLJUČENA SVA LJUDSKA OSJETILA. BODIR (PRAVAVA OBRADA OŠKELI SLUH I DOGA), NADH (VRSI OŠKELI) I VO TE GJELJICA ZHATČEL-E NE ZNAJU ŠTO SE KRUIE IZ SLJEDEĆEG

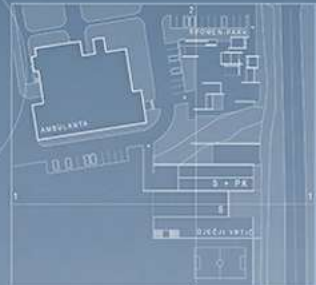
GLAVNI FOKUS JE NA NAJŠIREM OČUJELU OČJE. SU POSTAVLJENA DVA VIŠH ZIDA OD KOJIN JEDAN NOSI ISPIŠANA IMENA ŽRTAVA, A DRUGI OBLIKUJE JEDNOSTAVAN POKLON. IMENA SU UGRAVIRANA U ŽID TE OBRADENA PRE SUVAJAKOM MATERIALOM KAKO BI TUŠKIMNOŠI BILA OŠVJETLENA VLASITIM REFLEKSIOM KRUIE JE FORMIRA KAO NEGATIV U ŽIDU, DONOSNO NASTJE NEDOSTATKOM OŠKELI, A UNUTAR NJEGA POSTAVLJENA SU RASVJETNA TIJELA.

RASVJETA UNUTAR PÄRKA STVARA DOJAM SPOKOJA I OMOGUĆUJE INTIMI POKEDNI PROSTORA. MESTA ZA MOLITVU OGRABENA SU S DVA ŽIDA OD KOJIN JE NA JEDNINI USRI PROREZ S RASVJETNIM TIJELOM, A NA DRUGOM KONSTRUKCIJA ZA POSTAVLJANJE VOŠTANIK SVIJEČA OVAKO PROUŽA TIRANU PROSTOR PRUŽA RAZLIČITA POIMANJA ISTOD PROSTORA S DRUGOG STAJALIŠTAI KAO KONTRAST NEGATIV I POZITIV



DJEČJI VRTIC, CRYENKAPICA

LOKACIJA I NOVI DJEČJI VRTIC



#### DJEČJI VRTIC I LOK

Dječji vrtić broj 6727 stanovnika od čega oko 5000 stanovnika u samom gradu. Nakon rata došlo je do masovnog pada stanovništva za nešto više od 50%. Također godinama je bilo rastao, ponajviše zbog nezapoletosti. U je gradu pristigla silna grupa dječaka. U teškim okolnostima godinama se našlo na kani broj dječaka koji su ostali u turizmu kao vinarski rad. Ova činjenica doprinijela je porastu stanovništva te povećala vrijednost neta za grad. S optimističnim nacrtom grada predviđanjem porast stanovništva, a u svakom slučaju u tu vrticu smatramo kako jedan dječji vrtić neće biti dovoljan za grad i obično se te predloženo graditi novog vrtića i jačica u svoj rubnoj gradskoj zoni.

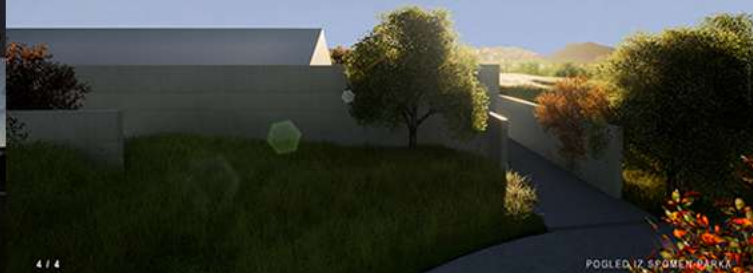
Vrtić bi mogao primiti do 45 vrtića u 1000, od čega 15 jačica dobi. Projektom obuhvaćeno obuhvaćeno grupe sode, centralno kuhinju, zajednički prostor te igralište za zapoletnost. Našavmo na projekatiranju spomen-park izlaza Čovječnog rata, što smo smatrali izbornom kao ostvarenje između kojih se smjela predložiti sadnja. Ovakvi je predložiti se namerava s porastom stanovništva, a u svakom slučaju u tu vrticu smatramo kako jedan dječji vrtić neće biti dovoljan za grad i obično se te predloženo graditi novog vrtića i jačica u svoj rubnoj gradskoj zoni.



POGLED IZ ISTOKA



POGLED IZ JUGA



POGLED IZ SPOMEN-PARKA