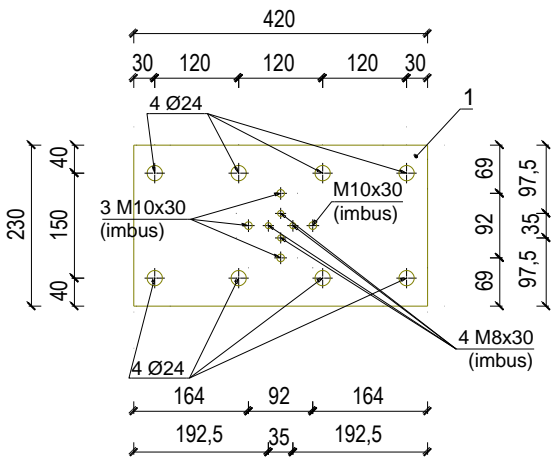
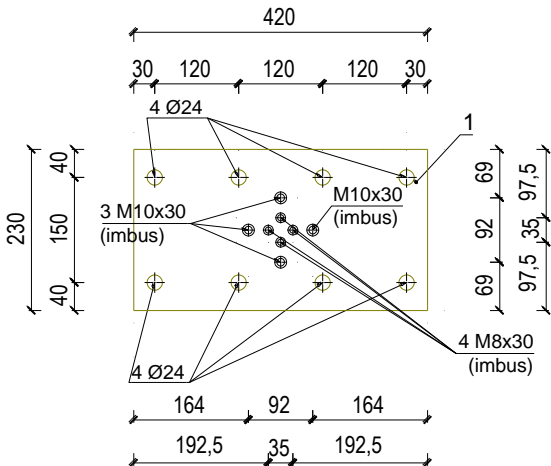


DODATNI ELEMENTI

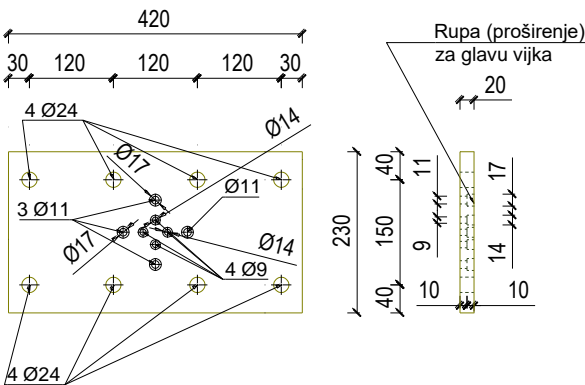
POLOŽAJNA
PLOCA - NACRT
M 1:10



POLOŽAJNA PLOCA
- STRAŽNJI NACRT
M 1:10



POZ 1 10x 230x20x420
M 1:10 S355JR



UKUPNA MASA: 1,03x206,6=159,2 kg

POZ	Naziv elementa	Materijal	Komada	Dimenzije			Masa		
				Širina (mm)	Debljina (mm)	Dužina (mm)	g (kg)	Po komadu (kg)	Ukupno (kg)
1	10x 230x20x420	S355JR	10	230	20	420	36,8	15,46	154,6
									154,6
	NAVOJNA ŠIPKA DIN 976 M 20x700	10.9	20						
	PODLOŠKA DIN 125 HV M 20	A2	40						
	MATIČA DIN 934 M 20	10	40						

LOKACIJA	DATUM	VRSTA PROJEKTA	PROJEKTANT	INVESTITOR
OSIJEK	13.09.2022.	IZVEDBENI	doc.dr.sc. TIHOMIR DOKŠANOVIC	GRAĐEVINSKI I ARHITEKTONSKI FAKULTET OSIJEK
PRILOG	MJERILO	SADRŽAJ PRILOGA	GRAĐEVINA	
1.3	1 : 10	DODATNI ELEMENTI	POSTAV ZA ISPITIVANJE PANELA	