

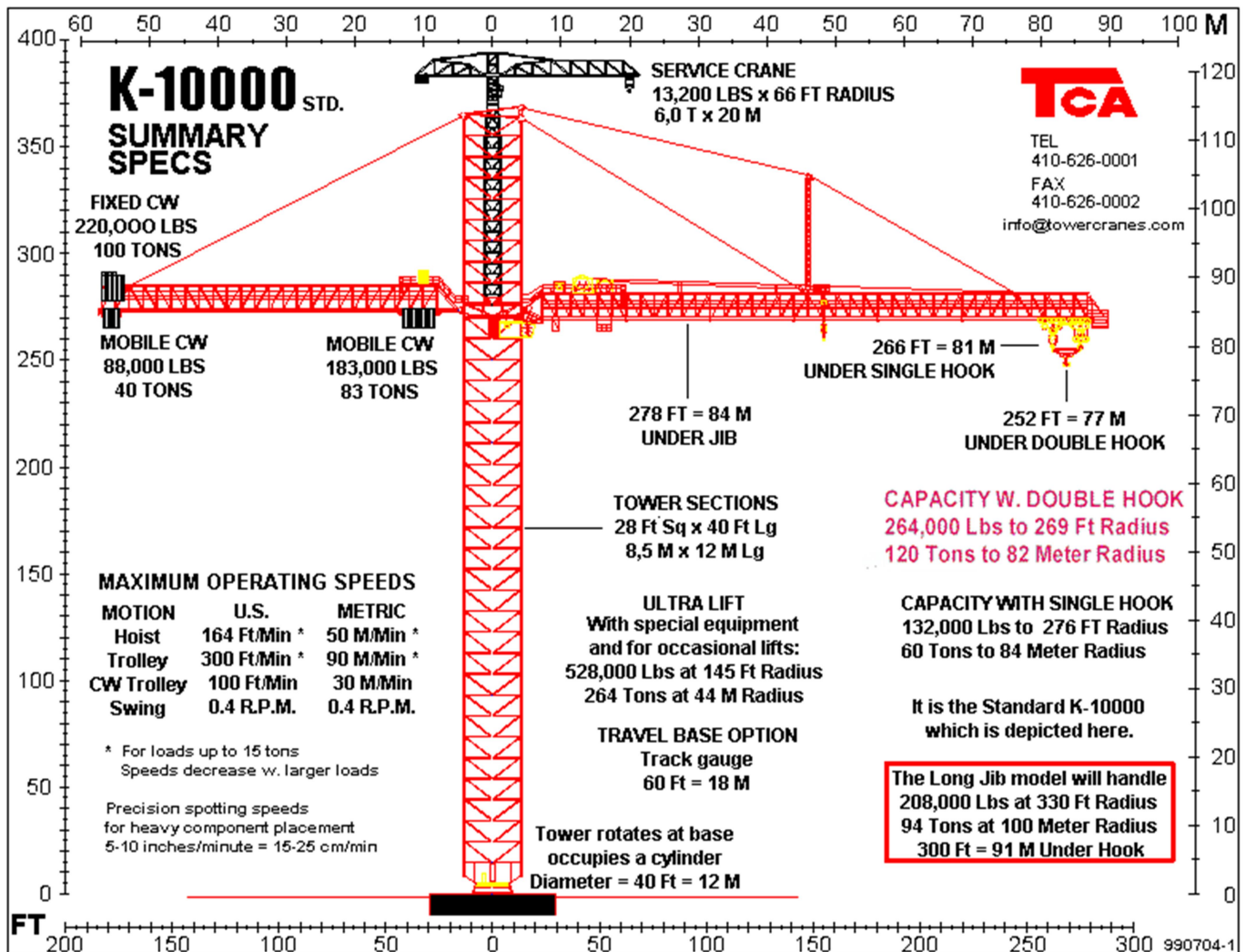
Još od druge polovice 70-tih godina 20. st. najveća slobodnostojeća, toranjska dizalica je danski **Krøll K-10000** koja ima

- visinu dizanja 90 m (cijeli kran je visine blizu 120 m),
- dužinu strijele 82 m,
- maksimalnu nosivost 240 t na početku (uz toranj) te 120 t na vrhu strijele
- model s dugim krakom (strijelom) može podići 94 tone do radijusa od 100 m.

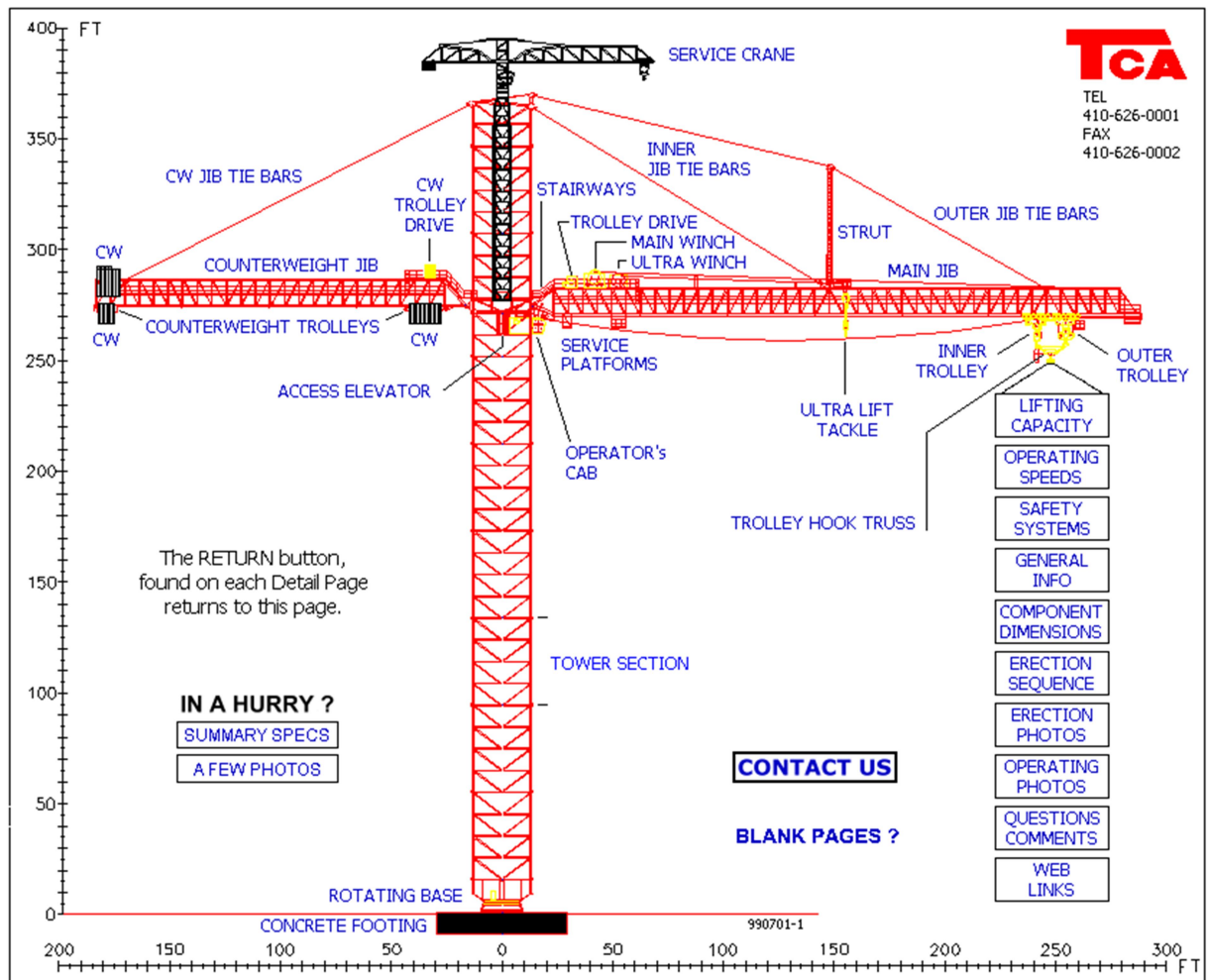




Fotografije montaže dizalice



Tehničke specifikacije dizalice



K-10000 se može rotirati za 360° nakon što je pričvršćen vijcima na svoju betonsku bazu promjera 12 m.

Na vrhu konstrukcije postavljena je druga, servisna dizalica, namijenjena za buduće održavanje K-10000.

Težina K-10000 je oko 800 t, a pomoćne dizalice 95 t.

Za balansiranje dizalice koristi se sustav od tri protutega, jedan set i dva pokretna na kolicima, ukupne težine 100 tona. Tako opterećena dizalica može izdržati brzinu vjeta čak do 280 km/sat.







Kratki film o ovoj dizalici, uključujući i ubrzani prikaz njene montaže može se pogledati na:
<https://www.youtube.com/watch?v=fqYSvTzKmKk>

Priredio: mr.sc. Držislav Vidaković, dipl.ing.građ.

Građevinski i arhitektonski fakultet Osijek