

Geodetski rodovi kod izgradnje
svih objekata u i uz trasu

- Pregledati projektnu dokumentaciju
- Betonski i čelični objekti
- U betonske objekte prema OTU spadaju
 - Propusti i mostovi
 - Prateći objekti (odmorišta, naplatne rampe, objekti odvodnje)
- Propusti su nosive konstrukcije do 10 m otvora

Most



Most



- Objekti se sastoje od 2 konstruktivna elementa:
 - Donji ustroj (dijelovi ispod rasponske konstrukcije)
 - Gornji ustroj (dijelovi rasponske konstrukcije)
- Rasponske konstrukcije (prema materijalu)
 - Betonske
 - Čelične
- Rasponske konstrukcije
 - Monolitne
 - Montažne (ili polumontažne)

- Skica iskolčenja
- Polarna metoda iskolčenja s osiguranjima
- Sve objekte kontrolirati u svim fazama izgradnje
- O izvršenim geod. mjerenjima izvršiti upis u građevinski dnevnik
- Upis u građevinski dnevnik mora sadržavati potvrdu da je izvedeni dio u skladu s projektom

Faze izgradnje objekata

- Postojeći teren
- Temeljno tlo
- Podložni beton (svrha da armatura ne leži u blatu)
- Temeljna stopa ili piloti
- Stupišta (prenose opterećenje s konstrukcije na tlo) i upornjaci

Iskolčenje



Detaljno iskolčenje



Piloti



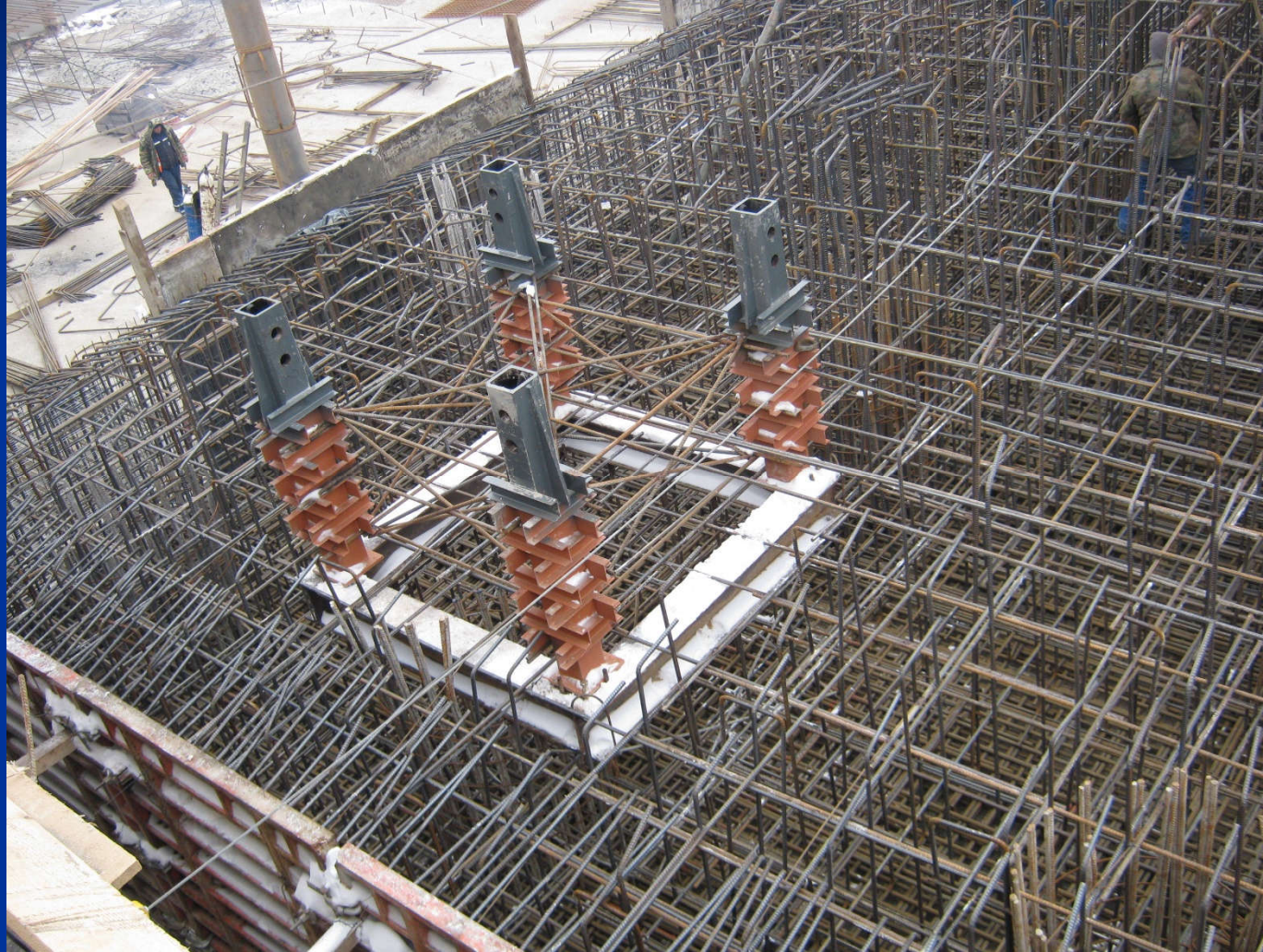
Piloti



Temeljna stopa



Temeljna stopa



Stupišta



Stupišta



Stupišta



Pilon



Vrh pilona



Pilon i zatege



Faze izgradnje objekta

- Naglavna greda i ležajevi
- Rasponska konstrukcija (omogućuje ostvarivanje projektom predviđenih prometnih opterećenja)
- AB ploča
- Kolnička konstrukcija
- Geodetska mjerenja izvode se s najbliže geodetske točke i odstupanja se upisuju u obrasce

Rasponska konstrukcija



Rasponska konstrukcija



Rasponska konstrukcija



Čelična konstrukcija



Čelična konstrukcija



Čelična konstrukcija



Čelična konstrukcija



Čelična konstrukcija



Čelična konstrukcija



Čelična konstrukcija



AB ploča



AB ploča



Kontrola slijeganja objekata

- Ugrađuju se kontrolni reperi
- U geotehničkom izvješću (u projektu) predviđeno slijeganje čak i do 15 cm
- Nadvišenje ugrađeno u projekt
- Repere postaviti čim se izvedu stupovi i upornjaci
- Mjerenja izvoditi kod svake promjene opterećenja ili najkasnije jednom mjesečno

Kontrola slijeganja objekta

- Geometrijski i trigonometrijski nivelaman
- Točnost mjerenja 1/10 očekivanog slijeganja
- Mjerenja upisati u obrasce

Slijeganje objekta



Slijeganje objekta



Slijeganje objekta



Slijeganje objekta



Slijeganje objekta



Probno opterećenje

- Prema HRN U. M1. 046
- Ovom normom se utvrđuje ponašanje mosta pri statičkom i dinamičkom opterećenju u pogledu:
 - Usklađenosti s projektom
 - Usklađenosti kvalitete izvedenih radova
 - Podobnosti mosta za preuzimanje predviđenih opterećenja
 - Trajnosti konstrukcije

Probno opterećenje

- Cestovni mostovi raspona većeg od 15 m
- Željeznički mostovi raspona većeg od 10 m
- Očekivani vertikalni pomaci od nekoliko mm
- Opterećenje čine izvagani kamioni od oko 30t
- Mjerenje se provodi u svakoj fazi opterećenja
- O rezultatima se sastavlja izvješće

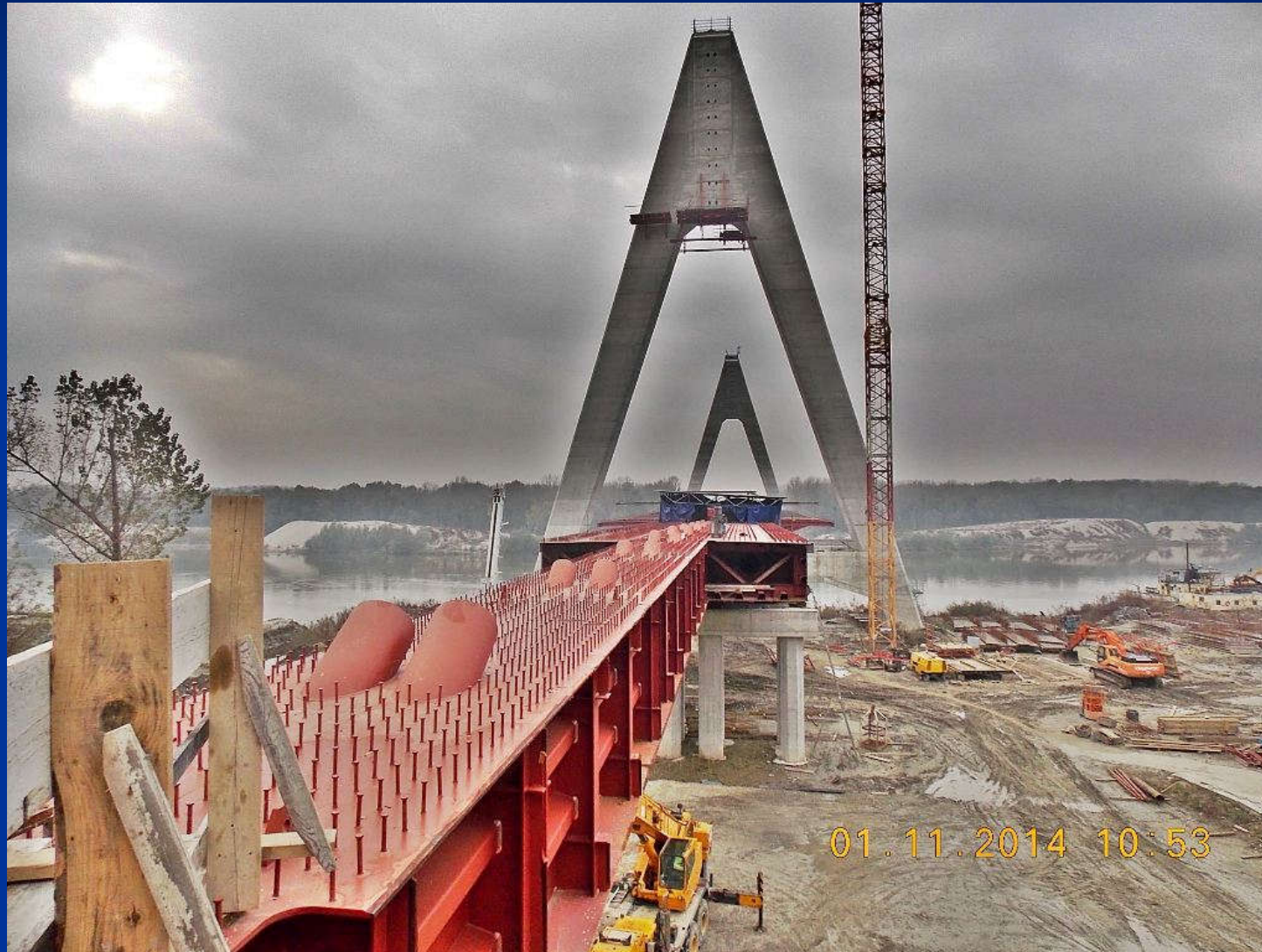
Probno opterećenje



Probno opterečenje



Vremenski uvjeti



Vremenski uvjeti



Vremenski uvjeti



Geodetska ekipa



Geodetska ekipa



Investitor i geodeta

